

MANÖVER APP HANDHABUNG

ALLGEMEINE BEDIENUNG



DAS MANÖVER AUTO

Durch das Berühren des Autos wird die Animation pausiert und wieder gestartet.



ANIMATION START / STOP

Durch das Berühren des Start/Stop Knopfes wird die Animation pausiert und wieder gestartet. Auch in Kombination mit dem Auto möglich.



LENKRAD

Das Lenkrad ist eine reine Hilfefunktion, damit der Fahrschüler die Drehrichtung sieht. Es kann nicht beeinflusst werden.



NEUSTART

Das Manöver kann jederzeit neu gestartet werden.



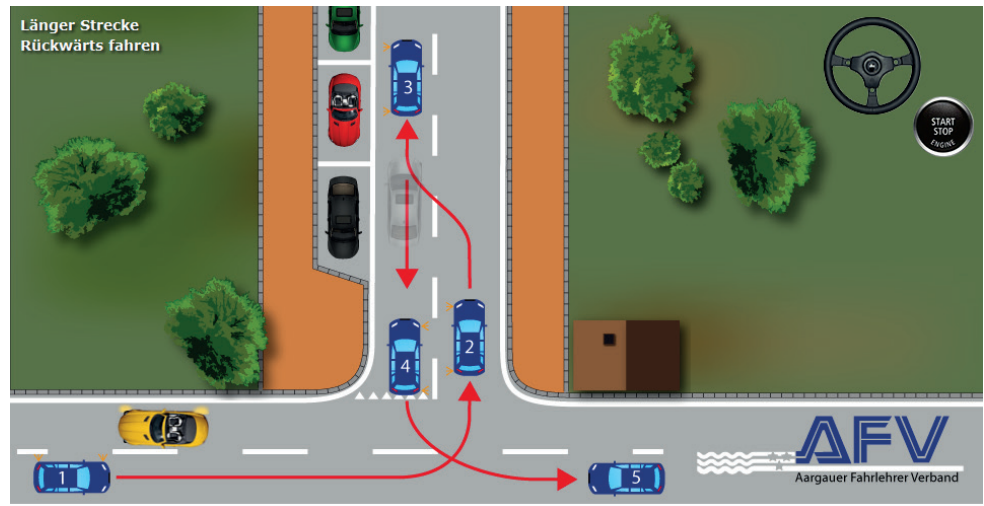
TEMPO

Alle Manöver können in drei verschiedenen Tempi abgespielt werden. Das Umstellen ist während die Simulation läuft möglich.



SKIZZEN

Zu jedem Manöver sind entsprechende Skizzen vorhanden, die über das Manöver gelegt werden. Simulation und Skizze wird so überlagernd dargestellt. Die Skizzen können jederzeit ein- oder ausgeblendet werden.



BERGSICHERN



KEIL / LENKRAD

Zuerst müssen Sie wählen ob Sie die Keil- oder die Lenkradsimulation anzeigen möchten.



Anschliessend mit Start die Animation starten.

Der Lenkradeinschlag wird dargestellt oder der Keil wird platziert.



MERKSATZ

Der Merksatz ist abhängig von der Programmwahl, Keil oder Lenkrad.



KEIL

Darstellung in Berg oder Talrichtung.



PARKIERTE FAHRZEUGE

Beim Berühren der Fahrzeuge werden die Neigungsmesser angezeigt, bei erneuter Berührung werden die Neigungsmesser wieder ausgeblendet.

Darstellung in Berg oder Talrichtung.



NEIGUNGSMESSER

Ein- Ausblenden durch Berührung der parkierten Fahrzeuge.

LÄNGERE STRECKE RÜCKWÄRTS FAHREN



SITUATIONS-WAHL

wählen Sie die richtige Situation.



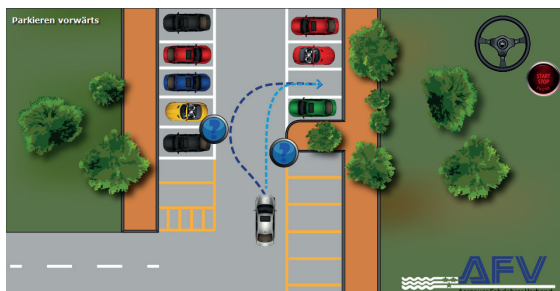
FALSCH

Die falsche Wahl wird mit einer Erläuterungsskizze angezeigt.

RICHTIG

Dies wird mit einem grünen Feld und der korrekten Begründung angezeigt.

PARKIEREN VORWÄRTS



WÄHLE DEN RICHTIGEN WEG

Animation Starten. Das Auto hält an und es werden die zwei Wegvarianten angezeigt.



Mit dem Fragezeichen wird nun eine der beiden Varianten ausgewählt.



FALSCH

Das Fahrzeug erreicht den Parkplatz nicht.

RICHTIG

Das Fahrzeug fährt perfekt in die freie Parklücke.

PARKIEREN SEITWÄRTS KORRIGIEREN



FEHLER WAHL

Zuerst wird gewählt welcher Fehler gezeigt werden soll.

Mit Start die Animation anschliessend starten.

Das Auto fährt bis es falsch im Parkfeld steht.



Die Animation pausiert.

Durch Start oder berühren des Fahrzeuges wird die Korrektur gestartet.